

Materiał:	Stal S235 / S355			
Długość:	1.000 [mm]	500 [mm]	500 [mm]	500 [mm]
Średnica:	76,1 [mm]	76,1 [mm]	89 [mm]	114 [mm]
Gwint:	500 [mm]	250 [mm]	250 [mm]	250 [mm]
Waga:	6,5 [kg]	3,5 [kg]	4,2 [kg]	11,5 [kg]
Nr Katalogu:	0010	0130	0140	0150

Jakość: SYSTEM.WIEN obejmuje:

ANTYKOROZJA cynkowanie ogniowe

GŁOWICA PALA ułatwia mocowanie ADAPTERA & OCZEPU ④

KSZTAŁT walec, rura pusta w środku ③

GWINT z jednym spiralnym elementem nośnym (płaskownik w kształcie śruby Archimedesesa)

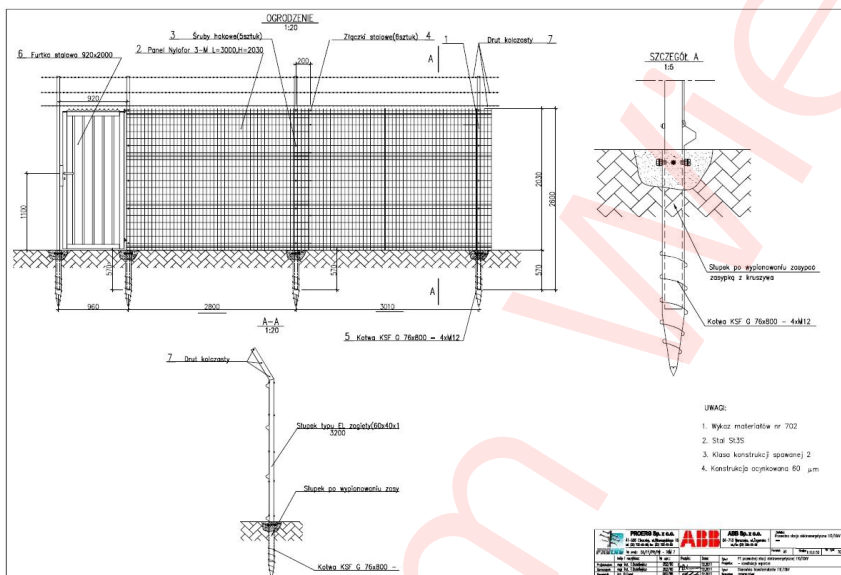
GROT składa się z dwóch części (symetrycznej & niesymetrycznej) ① & ②

OCENA WŁAŚCIWOŚCI UŻYTKOWYCH Zakładowa Kontrola Produkcji (ZKP)

WYROB BUDOWLANY ZAPROJEKTOWANY & WYPRODUKOWANY JEDNOSTKOWO



SZALUNEK ŚRUBOWY pod OGRODZENIE



- STACJA ŁADOWANIA SAMOCHODÓW
- FARMA FOTOWOLTAICZNA
- CAR PORT (WIATA)
- OGRODZENIE
- MALA ARCHITEKTURA
- PLAC ZABAW
- DOM SZKIELETOWY
- OBIEKT KONTENEROWY
- HALA NAMIOTOWA

